



**Sàn công nghiệp Ucrete**  
**Hệ thống sàn bền nhất trên thế giới**





Sản phẩm của chúng tôi ứng dụng tại Cayirova (Thổ Nhĩ Kỳ)  
Nhà máy chế biến thịt Namet

## Nội dung

- 03 \_ Hệ thống sàn bền nhất trên thế giới
- 06 \_ Các đặc tính của sàn
- 07 \_ Thiết kế sàn theo yêu cầu của Khách hàng
- 08 \_ Kháng nhiệt
- 11 \_ Sàn chống trơn trượt
- 12 \_ Kháng hóa chất
- 15 \_ Vệ sinh
- 16 \_ Sàn chống tĩnh điện
- 19 \_ Độ bền cao
- 20 \_ Tính bền vững
- 23 \_ Sự lựa chọn đúng đắn
- 24 \_ Ngành thực phẩm
- 27 \_ Ngành công nghiệp hóa chất
- 28 \_ Ngành dược phẩm
- 30 \_ Công trình tham khảo
- 31 \_ Master Builders Solutions



# Hệ thống sàn bền nhất trên thế giới

**Hiệu quả cao nhất.** Nếu khách hàng đang tìm kiếm giải pháp sàn công nghiệp phù hợp với dự án, khách hàng muốn nhờ đến chuyên môn và danh tiếng đã được xây dựng qua nhiều thập kỷ. Đội ngũ chuyên gia Master Builders Solutions sẽ mang đến cho khách hàng giải pháp hoàn hảo có thể đáp ứng được tất cả nhu cầu của bạn.

Sàn công nghiệp Ucrete giúp tiết kiệm chi phí vì sàn có độ bền cao, thi công nhanh và đáp ứng tất cả nhu cầu của ngành công nghiệp chế biến hiện đại. Đây là sản phẩm độc đáo dựa trên công nghệ nhựa polyurethane chịu tải. Ucrete có hiệu quả tuyệt vời đã được sử dụng hơn bốn thập kỷ qua trong các ngành công nghiệp thực phẩm, nước giải khát, dược phẩm và hóa chất.

## Ucrete – Lợi ích chính

- Bền: có khả năng chống va đập và chống mài mòn tuyệt vời. Nhiều sàn Ucrete 20-30 năm tuổi trong môi trường khắc nghiệt vẫn còn được sử dụng.
- Không bị ố: ngay cả khi ứng dụng trong khu vực xử lý thực phẩm.
- Thi công và dưỡng hộ nhanh chóng: ngay cả ở nhiệt độ thấp. Có sẵn thông số kỹ thuật tiện lợi cho việc sử dụng chỉ sau 5 giờ ở 10°C, nên rất lý tưởng cho việc nâng cấp.
- Có khả năng chịu ẩm: có thể thi công trên nền bê tông mới lóng sau 7 ngày mà không cần lớp lót đặc biệt, giúp duy trì tiến độ đối với các công trình cần thực hiện nhanh.

- Khả năng chống sốc nhiệt: chịu được nhiệt độ lên đến 150°C tùy thuộc vào đặc điểm kỹ thuật.
- Vệ sinh: có thể vệ sinh làm sạch theo tiêu chuẩn giống như thép không gỉ và không tạo điều kiện cho sinh vật phát triển, do đó duy trì được các tiêu chuẩn vệ sinh.
- Kháng hóa chất: từ axit mạnh đến kiềm, dầu mỡ và các dung môi có thể làm cho sàn nhựa nhanh chóng hỏng.
- Sạch sẽ và an toàn: cho người lao động, sản phẩm và môi trường. Đã được chứng nhận theo tiêu chuẩn Eurofins Indoor Air Comfort Gold (chất lượng không khí trong nhà) về lượng khí thải thấp.

Để đảm bảo hiệu quả lâu dài, sàn phải do đội ngũ đã qua đào tạo chuyên môn thi công.

Để biết các đối tác ở địa phương, vui lòng truy cập trang web:

[www.master-builders-solutions.com/vi-vn](http://www.master-builders-solutions.com/vi-vn)

[www.facebook.com/MasterBuildersSolutions.Vietnam/](https://www.facebook.com/MasterBuildersSolutions.Vietnam/)





Sản phẩm của chúng tôi ứng dụng tại Bad Zwischenahn (Đức):  
Nhà máy sản xuất xúc xích Carl Müller GmbH & Co. Rügenwalder



Sản phẩm của chúng tôi ứng dụng tại Courcelles (Bi)  
Cơ quan quản lý vệ sinh môi trường đường bộ Châu Âu (ERPC)





#### Sàn bề mặt bóng

- Ucrete MF 4–6 mm
- Ucrete MFAS 4–6 mm, chống tĩnh điện
- Ucrete MFAS-C 4–6 mm, dẫn điện
- Ucrete TZ 9–12 mm sàn granito
- Ucrete TZAS 9–12 mm sàn granito, chống tĩnh điện

#### Sàn bề mặt nhám ít

- Ucrete DP10 4–9 mm
- Ucrete DP10AS 6 mm, chống tĩnh điện
- Ucrete HF60RT 6 mm
- Ucrete HF100RT 9 mm
- Ucrete HPQ 4–6 mm thạch anh
- Ucrete HPQAS 6 mm thạch anh, chống tĩnh điện
- Ucrete IF 9 mm cốt liệu thép
- Ucrete MT 4–6 mm
- Ucrete UD200 6–12 mm

#### Sàn bề mặt nhám trung bình

- Ucrete DP20 4–9 mm
- Ucrete DP20AS 6 mm, chống tĩnh điện
- Ucrete UD200SR 6–12 mm

#### Sàn bề mặt nhám nhiều

- Ucrete DP30 4–9 mm

#### Mặt đứng và bo len

- Ucrete RG 4–9 mm trát vữa mặt đứng





# Thiết kế sàn theo yêu cầu của khách hàng

Sàn công nghiệp Ucrete là sàn thi công hoàn thiện có độ bền cao được sản xuất bằng hệ thống nhựa polyurethane chịu tải lớn Ucrete độc đáo. Theo đúng quy định, Ucrete sẽ mang lại cho khách hàng sản phẩm có chất lượng sử dụng trong nhiều năm ngay cả trong môi trường công nghiệp và chế biến rất khắc nghiệt. Tài liệu này là phương tiện hỗ trợ khách hàng chọn loại sàn thích hợp. Trước tiên hãy xem xét nhu cầu của khách hàng.

## Thi công nhanh chóng

Chúng tôi hiểu rằng không phải lúc nào cũng dễ dàng để ngừng dây chuyền sản xuất, do đó rất nhiều hệ thống của chúng tôi có thể thi công vào ngày cuối tuần hoặc thậm chí thi công vào ban đêm. Bằng cách giảm thiểu thời gian ngưng máy, chúng tôi đã cắt giảm được chi phí nâng cấp khi sử dụng sàn Ucrete. Ví dụ như sàn Ucrete UD200 có thể đưa vào sử dụng trở lại chỉ sau 5 giờ ở 10°C.

## Không bị ố

Hệ thống sàn Ucrete không bị ố ngay cả trong quá trình thi công, vì thế đây là sự lựa chọn an toàn cho bảo dưỡng và thi công cuối tuần. Đội ngũ chuyên gia Master Builders Solutions tại địa phương sẵn lòng được tư vấn cho khách hàng.

## Kháng sốc nhiệt

Yêu cầu đầu tiên cần đánh giá khi lựa chọn sàn Ucrete là yếu tố nhiệt độ trong quá trình sử dụng, xem trang 6. Yếu tố này quyết định độ dày cần thiết của sàn, mà rất ít chủng loại vật liệu có thể thay thế được.

## Chống trơn trượt

Lựa chọn sàn hoàn thiện là lựa chọn tính thẩm mỹ và độ nhám bề mặt. Kết cấu bề mặt thích hợp nhất cho từng ứng dụng cụ thể sẽ phụ thuộc vào tính chất đổ tràn có thể gặp phải, loại công việc thực hiện trong khu vực đó và các tiêu chuẩn vệ sinh cần được duy trì.

Đặc tính chống trượt sẽ được nêu rõ ở trang 8.

## Kháng hóa chất

Tất cả sàn Ucrete đều có đặc tính kháng hóa chất tương tự như nêu trong các bảng ở trang 13. Vì vậy, về vấn đề này, tất cả sàn Ucrete đều thích hợp như nhau.

## Chống tĩnh điện

Để bảo vệ các thiết bị điện tử nhạy cảm hoặc giảm thiểu nguy cơ cháy nổ, có nhiều loại sàn chống tĩnh điện được cung cấp như chi tiết ở trang 16.

## Độ bền cơ học

Ở những nơi có thể xảy ra tác động cơ học lớn và xe cộ lưu thông nhiều, nên sử dụng hệ thống sàn dày hơn có tỷ lệ cốt liệu lớn hơn.

## Giải pháp riêng

Sự đa dạng của hệ thống sàn Ucrete cho phép khách hàng có nhiều lựa chọn cho loại sàn phù hợp với nhu cầu cụ thể để đạt được giải pháp sàn tốt nhất và tiết kiệm chi phí nhất.

Chúng tôi sẽ sát cánh với khách hàng để lựa chọn loại sàn tốt nhất, phù hợp nhất cho cơ sở. Vui lòng liên hệ với đội ngũ chuyên gia Master Builders Solutions tại địa phương để được hướng dẫn:

[www.master-builders-solutions.com/vi-vn](http://www.master-builders-solutions.com/vi-vn)

[www.facebook.com/MasterBuildersSolutions.Vietnam/](https://www.facebook.com/MasterBuildersSolutions.Vietnam/)

Màu kem



Màu xanh lá



Màu xanh lá / nâu



Màu đỏ



Màu xám



Màu xanh lam



Màu xanh vàng



Màu cam



Tất cả các hệ thống sàn Ucrete đều được thiết kế sẵn theo tám màu tiêu chuẩn. Màu sắc hiển thị trên tài liệu này là gần đúng, màu sắc thực tế sẽ thay đổi theo loại sản phẩm và điều kiện thực địa. Nhựa Ucrete có màu vàng dưới ánh sáng cực tím.

Để biết thêm thông tin và mẫu sản phẩm, vui lòng liên hệ với đội ngũ chuyên gia Master Builders Solutions tại địa phương.



# Kháng sốc nhiệt

Trong khi hầu hết các hệ thống sàn nhựa yếu chỉ chịu được nhiệt độ dưới 60°C, thì hệ thống sàn polyurethane chịu tải lớn Ucrete độc đáo không bị ảnh hưởng ngay cả khi nhiệt độ trên 130°C.

Khả năng kháng sốc nhiệt, cùng với tính đàn hồi lớn, giúp sàn Ucrete chịu được đổ tràn nhiệt độ cao và điều kiện sốc nhiệt khắc nghiệt.

Sàn công nghiệp Ucrete được thiết kế có bốn độ dày đặc trưng, từ sàn 4 mm, có thể sử dụng trong điều kiện lên đến 70°C, đến sàn 12 mm thích hợp với các môi trường khắc nghiệt nhất, mức chịu nhiệt do sự cố đổ tràn lên đến 150°C.

## Luôn được tin cậy

Độ dày của sàn tỷ lệ thuận với khả năng bám dính với lớp nền khi có ứng suất lớn gây ra từ sốc nhiệt mạnh. Giới hạn bám dính của sàn Ucrete 9 mm đạt đến 70°C trong vòng 2 phút khi nước sôi đổ tràn lên bề mặt.

Tuy nhiên, khi lượng chất lỏng bị đổ tràn nhỏ, sẽ không gây hư hỏng. Vì vậy, ví dụ, một cốc cà phê ở 90°C bị đổ sẽ không làm hỏng sàn dày 4 mm, nhưng nếu đổ 1.000 lít ở 90°C có thể sẽ làm hỏng sàn.

Sàn Ucrete 9 mm có thể chịu được nước sôi đổ thường xuyên.

Rõ ràng là trong môi trường sốc nhiệt mạnh, lớp nền phải được thiết kế phù hợp và đạt chất lượng tốt. Đặc biệt, phải chịu được độ giãn nở nhiệt lớn.

## Thông số kỹ thuật về độ dày

### 4 mm

- có khả năng kháng nhiệt lên đến +70°C
- hoặc nhiệt độ đông lạnh đến -15°C
- Ucrete DP, HPQ, MF, MT, RG

### 6 mm

- có khả năng kháng nhiệt lên đến +80°C
- vệ sinh bằng hơi nước nhẹ
- nhiệt độ đông lạnh đến -25°C
- Ucrete DP, HF60RT, MT, RG, UD200, UD200SR, TZ

### 9 mm

- có khả năng kháng nhiệt lên đến +120°C
- vệ sinh hoàn toàn bằng hơi nước
- nhiệt độ đông lạnh đến -40°C
- Ucrete DP, HF100RT, IF, RG, UD200, UD200SR, TZ

### 12 mm

- có khả năng kháng nhiệt lên đến +130°C
- sự cố đổ tràn lên đến 150°C
- vệ sinh hoàn toàn bằng hơi nước
- nhiệt độ đông lạnh đến -40°C
- Ucrete UD200, UD200SR, TZ

## 40 năm kinh nghiệm

Không có phương pháp thử đơn giản nào chứng minh rằng hệ thống sàn sẽ chịu được sốc nhiệt lặp đi lặp lại trong nhiều năm ở môi trường nhà máy do sự khác biệt lớn về chất lượng và thiết kế lớp nền.

Hiệu quả được đưa ra trong tài liệu này dựa trên kinh nghiệm hơn 40 năm nghiên cứu và thử nghiệm sàn Ucrete trong các môi trường chế biến và xử lý khắc nghiệt trên toàn thế giới.

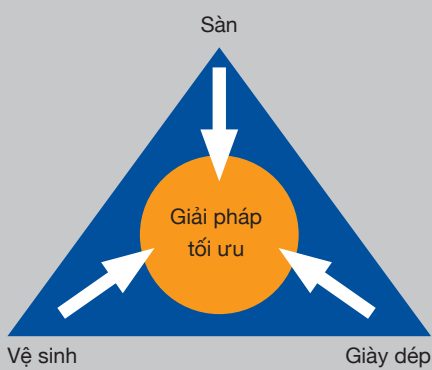




Sản phẩm của chúng tôi ứng dụng tại Harsewinkel (Đức):  
Chuỗi nhà máy chế biến xúc xích và thịt xông khói Windau



Sơ đồ cân bằng khả năng chống trơn trượt



Sản phẩm của chúng tôi ứng dụng tại Manchester (Anh):  
Nhà máy chế biến thịt Barton





# Hệ thống sàn chống trơn trượt

Trong môi trường làm việc ẩm ướt, độ nhám bề mặt phù hợp là yếu tố cần thiết góp phần xây dựng môi trường làm việc an toàn và hiệu quả. Sàn công nghiệp Ucrete cung cấp nhiều loại bề mặt từ hệ thống sàn trơn, granite đến sàn nhám mặt sàn cao.

## Sàn được thi công dốc

Ở khu vực làm việc ướt, sàn thường được đặt dốc để thoát nước và tránh đọng chất lỏng đổ tràn. Sàn thoát nước nhanh thường cần có độ dốc, đòi hỏi độ nhám tốt để đảm bảo an toàn. Ví dụ trong trường hợp nhân viên phải đẩy thùng và giá đỡ trên sàn có độ dốc cao, việc phải cố gắng đẩy và ngăn chặn không cho lăn xuống dốc có thể làm tăng khả năng chấn thương cũng như trượt, vấp, ngã. Nói chung, sàn bằng phẳng hơn sẽ an toàn hơn.

## Trượt, vấp, ngã

Khách hàng cần có biện pháp toàn diện để giảm thiểu sự cố trượt, vấp, ngã. Các giải pháp kỹ thuật hoặc thay đổi phương pháp và quy trình làm việc có thể cần thiết cũng như xem xét hiệu quả của việc vệ sinh và giày dép tại nơi làm việc. Cần cân bằng giữa công tác vệ sinh để và khả năng chống trơn trượt. Sàn nhẵn hơn sẽ phải vệ sinh thường xuyên hơn, trong khi sàn thô cần vệ sinh tích cực hơn.

## Sàn bề mặt bóng hay sàn bề mặt nhám?

Việc lựa chọn sàn bề mặt bóng hay sàn bề mặt nhám ở khu vực làm việc không phải lúc nào cũng rõ ràng. Ví dụ, hai tình huống:

“Thình thoảng tôi làm đổ ra sàn, vì vậy tôi cần sàn bề mặt nhám để tránh trơn trượt”

“Thình thoảng tôi làm đổ ra sàn, vì vậy cần sàn bề mặt bóng để có thể lau sạch chỗ đổ tràn nhanh và dễ dàng”.

Hai phát biểu này đều có thể đúng. Nếu việc đổ tràn xảy ra quá thường xuyên, không thể lau sạch ngay được thì sàn bề mặt bóng sẽ bị trơn trượt. Nếu chất đổ tràn độc hại, cần phải dọn dẹp ngay thì không cần đến sàn chống trượt.

## Vệ sinh định kỳ

Cần có kế hoạch vệ sinh chính thức nêu chi tiết tần suất và phương pháp vệ sinh cần thiết ở từng vị trí. Vệ sinh sàn cần phối hợp với vệ sinh nhà máy và thiết bị, do đó chất thải từ việc vệ sinh nhà máy phải được dọn sạch ngay và không được để bay hơi hoặc chờ tới khi khô trên sàn.

## Giải pháp riêng

Không phải mọi vị trí đều cần có mức độ chống trơn trượt giống nhau. Đây là lý do tại sao chúng tôi cung cấp sàn Ucrete với nhiều độ nhám bề mặt, có nhiều độ nhám bề mặt phù hợp với sàn để đáp ứng nhu cầu của khách hàng. Để được tư vấn cụ thể về loại sàn Ucrete thích hợp nhất, vui lòng liên hệ với đội ngũ chuyên gia Master Builders Solutions tại địa phương.

## Phép thử con lăn EN 13036-4

Giá trị phép thử con lăn trên sàn ướt sử dụng cao su 4S

- dưới 24: khả năng trượt cao
- 25–35: khả năng trượt trung bình
- trên 35: khả năng trượt thấp

▪ Ucrete MF	35	▪ Ucrete UD200	40–45
▪ Ucrete TZ	35–40	▪ Ucrete IF	40–45
▪ Ucrete HPQ	36–45	▪ Ucrete DP10	45–50
▪ Ucrete MT	40–45	▪ Ucrete DP20	45–55
▪ Ucrete HF60RT	40–45	▪ Ucrete UD200SR	50–60
▪ Ucrete HF100RT	40–45	▪ Ucrete DP30	50–60

## Phù hợp với DIN 51130

▪ Ucrete MF	R10	▪ Ucrete UD200	R11
▪ Ucrete TZ	n/a	▪ Ucrete DP10	R11
▪ Ucrete HPQ	R11	▪ Ucrete IF	R11
▪ Ucrete MT	R10/R11*	▪ Ucrete DP20	R12/R13*
▪ Ucrete HF60RT	R10/R11*	▪ Ucrete UD200SR	R13
▪ Ucrete HF100RT	R10/R11*	▪ Ucrete DP30	R13

\* Tùy theo đặc điểm kỹ thuật



## Kháng hóa chất

Sàn công nghiệp Ucrete có khả năng kháng nhiều loại hóa chất rất tốt, thậm chí có khả năng kháng các loại axit hữu cơ và dung môi mà với những chủng loại sàn khác, kể cả hệ thống sàn xi măng polyurethane đều bị hư hỏng khi tiếp xúc.

Sàn công nghiệp Ucrete không bị ảnh hưởng bởi các hợp chất đánh dấu 'R' trong bảng, thậm chí sau khi ngâm liên tục trong thời gian dài.

### Thông tin cần biết

Có rất ít hóa chất ảnh hưởng hư hại tới sàn Ucrete. Các hóa chất này được đánh dấu 'NR' trong bảng.

Ucrete phù hợp cho việc sử dụng trên sàn ở khu vực làm việc ướt, ở nơi sử dụng hóa chất đánh dấu 'L' trong bảng, với điều kiện duy trì tiêu chuẩn vệ sinh. Cần chú ý trong trường hợp van và phốt máy bơm bắt đầu bị rò rỉ. Nếu không giải quyết vấn đề này, việc rò rỉ sẽ dẫn đến môi trường bị ngâm liên tục và gây ra hiện tượng ăn mòn bề mặt.

Dung môi có thể làm yếu Ucrete khi ngâm liên tục trong nhiều tuần, nhưng Ucrete sẽ phục hồi khi dung môi bị loại bỏ và sàn nhà được để khô. Trong thực tế, hầu hết các dung môi sẽ bay hơi trước khi chúng gây ra hư hỏng.

Sàn có thể bị phai màu do đọng muối, tạp chất trong các dung môi, thuốc nhuộm mạnh và axit mạnh. Điều này không ảnh hưởng đến hiệu quả hoạt động của sàn.

Các ảnh hưởng này được giảm thiểu bằng công tác vệ sinh thích hợp, đặc biệt là nếu tránh để đọng nước và không để chất đổ tràn bay hơi đến khi khô trên sàn. Chế độ vệ sinh hiệu quả sẽ làm tăng tuổi thọ và bề mặt sàn.

Để được tư vấn cụ thể về khả năng kháng hóa chất và vệ sinh sàn Ucrete, vui lòng liên hệ với chuyên gia Master Builders Solutions tại địa phương.

### Hóa chất trong ngành thực phẩm

Sàn công nghiệp Ucrete có khả năng kháng các hóa chất sử dụng trong ngành chế biến thực phẩm thường gặp sau đây, ví dụ:

#### **Axit acetic 50%:**

Vì giấm được sử dụng rộng rãi trong ngành thực phẩm để vệ sinh các bề mặt tiếp xúc với thực phẩm

#### **Axit lactic 30% ở 60°C:**

Có khả năng kháng sữa và sản phẩm từ sữa.

#### **Axit oleic 100% ở 60°C:**

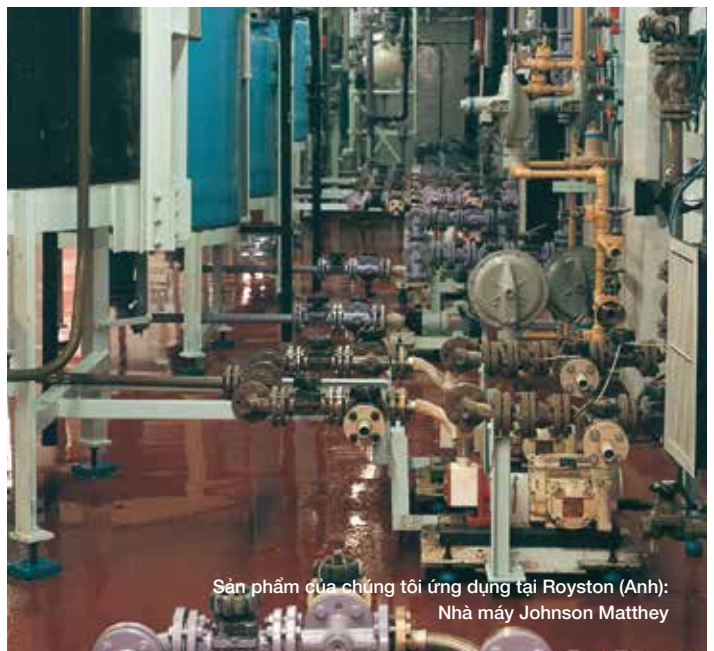
Đại diện cho các axit hữu cơ được hình thành bởi quá trình oxy hóa dầu thực vật và mỡ động vật thường gặp trong ngành thực phẩm.

#### **Axit citric 50%:**

Tìm thấy trong trái cây họ cam quýt, đại diện các axit trái cây làm hỏng nhanh các loại sàn nhựa khác.

#### **Natri hydroxide 50% ở 60°C:**

Được sử dụng rộng rãi cho việc vệ sinh và trong khu vực CIP



Sản phẩm của chúng tôi ứng dụng tại Royston (Anh):  
Nhà máy Johnson Matthey



# Kháng hóa chất công nghiệp thông dụng

Hóa chất	Nồng độ %	Nhiệt độ °C	Tất cả các loại Ucrete	Hóa chất	Nồng độ %	Nhiệt độ °C	Tất cả các loại Ucrete
Acetaldehyde	100	20	R	Kerosene	–	20	R
Axit Acetic	10	85	R	Axit Lactic	5	20	R
	25	20	R		25	60	R
	25	85	L		85	20	R
	40	20	R		85	60	R
	90 (Glacial)	20	L	Axit Laurie	100	60	R
Acetone	100	20	L	Axit Maleic	30	20	R
Axit Adipic	Bão hòa	20	R	Maleic anhydride	100	20	R
Amoni hydroxide	28	20	R	Axit Methacrylic	100	20	R
Aniline	100	20	R	Methanol	100	20	R
Chất chống đông (Ethylene glycol)	100	20	R	Cồn methylic	–	20	R
Nước cường toan	–	20	L	Metylen clorua	100	20	L
Bia	–	20	R	Methylethyl ketone	100	20	L
Benzene	100	20	L	Methyl methacrylate	100	20	R
Axit Benzoic	100	20	R	<b>Sữa</b>	–	20	R
Benzoyl chloride	<b>100</b>	20	R	Dầu khoáng	–	20	R
<b>Máu</b>	–	20	R	Dầu động cơ	–	20	R
Dầu phanh	–	20	R	N, N-dimethyl acetamide	<b>100</b>	20	NR
Nước muối (Natri clorua)	Bão hòa	20	R	N-methyl pyrrolidone	100	20	NR
<b>Butanol</b>	100	20	R	Axit Nitric	5	20	R
Canxi clorua	50	20	R		30	20	R
Calcium hypochlorite		20	R		65	20	L
Caprolactam	100	20	R	Axit Oleic	100	20	R
Carbon disulphide	100	20	L		100	80	R
Carbon tetrachloride	<b>100</b>	20	R	<b>Oleum</b>	–	20	L
Nước chứa clo	Bão hòa	20	R	Paraffin	–	20	R
Axit Chloroacetic	<b>10</b>	<b>20</b>	<b>R</b>	Perchloroethylene	<b>100</b>	<b>20</b>	<b>R</b>
	<b>50</b>	<b>20</b>	<b>L</b>	<b>Phenol</b>	<b>5</b>	<b>20</b>	<b>L</b>
Chloroform	<b>100</b>	<b>20</b>	<b>L</b>	Phenyl sulphuric acid	<b>10</b>	<b>20</b>	<b>R</b>
Axit Cromic	<b>20</b>	<b>20</b>	<b>R</b>	Phosphoric acid	<b>40</b>	<b>85</b>	<b>R</b>
	<b>30</b>	<b>20</b>	<b>R</b>		<b>50</b>	<b>20</b>	<b>R</b>
Axit Citric	<b>60</b>	<b>20</b>	<b>R</b>		<b>85</b>	<b>20</b>	<b>R</b>
Đồng (II) sunfat	Bão hòa	20	R	Axit Picric	50	20	R
Cresols	100	20	L	Propylene glycol	100	20	R
Dầu thô	–	20	R	Potassium hydroxide	50	20	R
Cyclohexane	100	20	R	Skydol® 500B4	–	20	R
Axit Decanoic (Capric)	100	20	R	Skydol® LD4	–	20	R
	100	60	R	Natri hydroxide	20	20	R
Diethylene glycol	100	20	R		20	90	R
Dimethyl formamide	100	20	NR		32	20	R
Ethanol	100	20	R		50	20	R
Ethyl acetate	100	20	L		50	60	R
Ethylene glycol	100	20	R		50	90	L
Chất béo	–	80	R	Natri hypochlorite	15	20	R
Axit Formic	40	20	R	Styrene	100	20	R
	70	20	R	Axit Sulphuric	50	20	R
	90	20	L		98	20	L
	100	20	L	Tetrahydrofuran	100	20	L
Khí đốt	–	20	R	Toluene	100	20	R
Axit Heptanoic	100	60	R	Axit Toluene sulphonic	100	20	R
Hexane	100	20	R	Axit Trichloroacetic	100	20	L
Axit Hydrochlorid	10	60	R	Turpentine	–	20	R
	37	20	R	Dầu thực vật	–	80	R
Axit Hydrofluoric	4	20	R	Nước (chung cất)	–	85	R
	20	20	L	Spirit trắng	–	20	R
Hydrogen peroxide	30	20	R	Xylene	100	20	R
Isopropanol	100	20	R				
Jet fuel	–	20	R				

R = Có khả năng kháng

L = Khả năng kháng hạn chế

NR = Không có khả năng kháng

Bảng kháng hóa chất toàn diện hơn được văn phòng BASF tại địa phương bạn sinh sống cung cấp theo yêu cầu



Sản phẩm của chúng tôi ứng dụng tại Harsewinkel (Đức):  
Chuỗi nhà máy chế biến xúc xích và thịt xông khói Windau





## Vệ sinh

Bất cứ nơi nào sử dụng sàn, việc vệ sinh tốt sẽ giúp cho sàn trông đẹp nhất và đảm bảo mang lại môi trường làm việc an toàn và hấp dẫn.

Tất cả hệ thống sàn Ucrete ở độ dày khác nhau đều không thấm nước. Ucrete có tính trơ, không phân hủy và không tạo điều kiện cho vi khuẩn hoặc nấm mốc sinh trưởng. Do đó, sàn công nghiệp Ucrete được sử dụng ở môi trường yêu cầu tiêu chuẩn vệ sinh cao nhất như trong ngành thực phẩm và dược phẩm.

### Chống biến dạng

Đặc tính kháng hóa chất cao của sàn công nghiệp Ucrete có nghĩa rằng các hợp chất vệ sinh thương mại không làm hư hỏng sàn khi được sử dụng ở nồng độ thông thường.

Việc khuấy trộn dung dịch vệ sinh, nếu để bay hơi đến khi khô, có thể làm đọng lại trên bề mặt và 'vết nước' khó có thể lau sạch được. Do đó cần phải lau sạch dung dịch vệ sinh và rửa sạch để giữ cho sàn tốt nhất.

Việc sử dụng hoá chất tẩy rửa phải phù hợp với môi trường và vết bẩn có thể gặp phải. Như với tất cả các quy trình vệ sinh, chất bẩn phải được thu gom và sau đó lau sạch khỏi bề mặt. Để có kết quả tốt nhất, nên sử dụng thiết bị vệ sinh cơ học, đặc biệt là đối với các sàn có diện tích lớn.

Hướng dẫn vệ sinh của Master Builders Solutions khu vực có sẵn tại trang web:

[www.master-builders-solutions.com/vi-vn](http://www.master-builders-solutions.com/vi-vn)

[www.facebook.com/MasterBuildersSolutions.Vietnam/](https://www.facebook.com/MasterBuildersSolutions.Vietnam/)

### Vệ sinh được chứng nhận

Các thử nghiệm độc lập do Hiệp hội nghiên cứu thực phẩm Campden và Chorleywood thực hiện tại Anh đã chứng minh rằng Ucrete UD200, DP20 và DP30 có thể được khử trùng hiệu quả theo tiêu chuẩn so với thép không gỉ.

Năm 2006, thử nghiệm vi sinh độc lập của Polymer Institut (Đức) cho thấy hiệu quả của các chất vệ sinh công nghiệp trên sàn Ucrete UD200, bằng cách sử dụng chủng aspergillus niger để thực hiện thử nghiệm.

Hàm lượng mầm bệnh ban đầu: 650000 KbE/ 25cm <sup>2</sup>			
Chất diệt khuẩn	KbE/25cm <sup>2</sup> sau thời gian phản ứng		
	1 h	24 h	72 h
p-chloro-m-cresol, 0,3 %	720 / 2100	< 10 / < 10	< 10 / < 10
Alkyl dimethyl benzyl ammonium chloride, 0,1 %	328 / 148	< 10 / < 10	< 10 / < 10
p-toluene sulfon chloroamide-Na, 5 %	130 / < 10	< 10 / < 10	< 10 / < 10
Formaldehyde, 5 %	6000 / 2500	< 10 / < 10	< 10 / < 10
Ethanol, 70 %	< 10 / < 10	< 10 / < 10	< 10 / < 10
Tham chiếu:	35.000	1500 / 270	< 10 / < 10
Nước	34.000		

Không sinh trưởng sau 72 giờ, thậm chí khi kiểm soát bằng cách chỉ sử dụng nước, chứng minh rằng Ucrete không tạo điều kiện cho sinh vật sinh trưởng và do đó đảm bảo rằng sàn vẫn hợp vệ sinh kể từ thời điểm làm vệ sinh cho đến khi bắt đầu sản xuất lại.





## Sàn chống tĩnh điện

### Chống cháy nổ

Sàn công nghiệp Ucrete được sử dụng rộng rãi ở nhiều khu vực bảo quản và xử lý dung môi vì có khả năng kháng nhiều loại dung môi rất mạnh. Bất cứ nơi nào sử dụng dung môi, cho dù trong quá trình sản xuất hoặc khu vực làm vệ sinh, đều có nguy cơ tạo thành hỗn hợp hơi/ khí dễ cháy nổ. Việc phóng tĩnh điện có thể đủ năng lượng để đốt cháy hỗn hợp như vậy, thường dẫn đến cháy nổ. Tương tự như vậy, bất cứ nơi nào xử lý hoặc sinh ra bột hữu cơ mịn trong quá trình chế biến, cũng có thể tạo thành hỗn hợp bột/ khí có khả năng gây cháy nổ bụi nếu bị đốt cháy. Sàn chống tĩnh điện Ucrete mang lại cho bạn khả năng kháng hóa chất và dung môi cùng với các tính chất dẫn điện cần thiết để kiểm soát sự cố tĩnh điện không mong muốn.

### Bảo vệ các linh kiện điện tử

Việc bảo vệ các thiết bị điện tử nhạy cảm khỏi ảnh hưởng của hiện tượng phóng tĩnh điện đã trở nên quan trọng hơn khi các thiết bị ngày càng nhỏ hơn. Bảo vệ tốt nhất là trước tiên phải ngăn chặn sự tích tụ điện tích. Về khía cạnh này, sàn có tính dẫn điện sẽ có hiệu quả hơn. Nhân viên làm việc trên sàn chống tĩnh điện Ucrete phải mang giày bảo hộ thích hợp để tạo ra điện áp cơ thể thấp.

### Giải pháp tổng thể

Sàn chống tĩnh điện chỉ đóng một phần vai trò trong việc loại trừ hiện tượng phóng tĩnh điện không mong muốn và được xem như là một phần không thể thiếu trong chiến lược tổng thể: bao gồm việc thiết kế và nối đất các thiết bị, sử dụng kẹp ống cũng như giày dép và quần áo phù hợp. Để được hướng dẫn thêm, xem tiêu chuẩn BS5958 Anh 'Quy tắc thực hành kiểm soát hiện tượng tĩnh điện không mong muốn'. Sàn chống tĩnh điện Ucrete hoạt động bằng cách tán xạ tĩnh điện xuống đất. Để bảo vệ nhân viên làm việc trong khu vực này không bị phóng điện do cảm ứng, hoặc điện ma sát, nhân viên phải mang giày chống tĩnh điện và được tiếp xúc điện với sàn.

### Hiện tượng tĩnh điện không mong muốn



- có thể làm hỏng thiết bị điện tử
- dẫn đến tích tụ bụi không mong muốn
- có thể gây khó chịu
- có thể đốt cháy dung môi/ không khí hoặc hỗn hợp khí/ bột

### Thông số tĩnh điện

#### Điện trở nối đất, EN 1081,

- |                         |                        |
|-------------------------|------------------------|
| ▪ Ucrete MFAS < 1 MΩ    | ▪ Ucrete DP20AS < 1 MΩ |
| ▪ Ucrete MFAS-C < 50 kΩ | ▪ Ucrete HPQAS < 1 MΩ  |
| ▪ Ucrete DP10AS < 1 MΩ  | ▪ Ucrete TZAS < 1 MΩ   |

#### Điện trở nối đất, EN 61340-4-1

- |                      |                      |
|----------------------|----------------------|
| ▪ Ucrete MFAS < 1 GΩ | ▪ Ucrete TZAS < 1 GΩ |
|----------------------|----------------------|

#### Điện trở nối đất khi qua người, EN 61340-4-5

- |                       |                       |
|-----------------------|-----------------------|
| ▪ Ucrete MFAS < 35 MΩ | ▪ Ucrete TZAS < 35 MΩ |
|-----------------------|-----------------------|

#### Điện áp cơ thể tạo ra, EN 61340-4-5

- |                       |                       |
|-----------------------|-----------------------|
| ▪ Ucrete MFAS < 100 V | ▪ Ucrete TZAS < 100 V |
|-----------------------|-----------------------|

#### Khả năng cách điện, DIN VDE 0100-610

- |  |                       |
|--|-----------------------|
| ▪ Ucrete MFAS > 50 kΩ                                  | ▪ Ucrete TZAS > 50 kΩ |
| ▪ Thích hợp để sử dụng với hệ thống điện lên đến 1000V |                       |

### Đặc điểm kỹ thuật

Để tìm được loại sàn phù hợp với tính chất tĩnh điện cần thiết cũng như đáp ứng tất cả các yêu cầu về khí thải thấp, chống trơn trượt, an toàn, bền, v.v, vui lòng liên hệ với chuyên gia Master Builders Solutions tại địa phương.

### An toàn điện

Để đánh giá sự an toàn điện khi làm việc trong môi trường có sàn dẫn điện, cần xem xét khả năng cách điện. Điều này được đo bằng cách sử dụng dòng điện xoay chiều như mô tả trong tiêu chuẩn Đức VDE 0100-610 mà quy định tối thiểu là 50.000 Ohm để sử dụng với hệ thống điện lên đến 1000V. Ucrete MFAS đã được thử nghiệm và nhận thấy có điện trở nối đất theo EN1081 là 24 kΩ trong khi khả năng kháng điện là 3,9 MΩ, cho thấy tính chất phân tán tĩnh điện và an toàn điện vượt trội.





Sản phẩm của chúng tôi ứng dụng tại Luton (Anh);  
Công ty TNHH Đo lường Công nghệ  
© Công ty TNHH Flo-Dek (Anh)





Sản phẩm của chúng tôi ứng dụng tại Magor (Anh);  
Nhà máy sản xuất bia Mangor





## Độ bền cao

Đễ dàng hiểu được lý do tại sao sàn Ucrete lại xứng đáng với mức đầu tư mà khách hàng bỏ ra đến như vậy, khi xem xét rủi ro về vệ sinh và an toàn của sàn hỏng và chi phí tổn thất sản xuất cũng như thời gian quản lý công việc thay thế sàn. Ucrete mang đến cho khách hàng giá trị tốt nhất xứng với đồng tiền bỏ ra vì tuổi thọ rất cao. Nhưng đặc tính này xuất phát từ đâu?

Độ bền này là nhờ sự kết hợp của nhiều yếu tố, từ sự kết hợp của độ đặc chắc cao - khả năng phục hồi tối ưu và từ khả năng kháng hóa chất - cơ học của sàn. Cốt liệu được lựa chọn đặc biệt để đạt độ bền và khả năng chống mài mòn tối đa. Chúng tôi sử dụng nguyên liệu thô tốt nhất, không chọn nguyên liệu rẻ nhất.

Ví dụ, trong ngành công nghiệp thực phẩm, chủ yếu phải sử dụng và xử lý các axit hữu cơ; có nhiều loại axit hữu cơ từ sữa, trái cây hoặc các loại dầu thực vật. Khi chất đồ tràn bay hơi, nồng độ sẽ tăng và do đó dễ ăn mòn hơn.

Những ảnh hưởng của hóa chất sẽ được tích tụ và thể hiện ngày càng rõ ràng. Khả năng kháng hóa chất cao của sàn Ucrete là biên độ an toàn giúp đảm bảo sàn Ucrete có tuổi thọ 20 năm trở lên.

Sàn dày hơn cũng bền hơn so với sàn mỏng, không phải vì có nhiều vật liệu hơn sẽ không bị mòn, mà vì độ dày sàn sẽ giúp bảo vệ sàn khỏi bị bong khi vận hành. Cốt liệu lớn hơn sẽ có khả năng chống trầy xước tốt hơn và giúp sàn duy trì được độ nhám chống trơn trượt đặc biệt là ở những nơi chịu tác động hoặc di chuyển thường xuyên của phương tiện có bánh xe bằng nhựa cứng hoặc thép.

Vui lòng liên hệ với đại lý Ucrete tại địa phương để được hỗ trợ tư vấn về các đặc điểm kỹ thuật phù hợp đáp ứng nhu cầu của khách hàng.



### Thời gian sử dụng lên đến 25 năm

Năm 1984, nhà máy bia Magor, nhà máy sản xuất bia lớn ở Anh, đã thi công 2.800 m<sup>2</sup> sàn Ucrete ở khu vực chứa két (đối diện và bên trái). Hơn 25 năm sau đó, sàn vẫn còn sử dụng được, như có thể nhìn thấy trong những bức ảnh này. Sàn chịu được nước nóng và hóa chất đổ tràn dưới máy rửa két cũng như tác động của két dự phòng khi bị rơi. Với dây chuyền sản xuất lên đến 1000 két mỗi giờ, rõ ràng là việc dừng hoạt động sẽ gây thiệt hại rất lớn. Chi phí đóng cửa nhà máy để thay thế sàn nhiều hơn chi phí mua mới sàn Ucrete. Kể từ khi sàn này được thi công, nhà máy bia đã sử dụng hàng ngàn mét sàn Ucrete. Không ngạc nhiên khi sàn vẫn được sử dụng đến nay.



## Giải pháp bền vững

Giải pháp sàn công nghiệp Ucrete là giải pháp bền vững được thể hiện qua nhiều chỉ tiêu trong suốt vòng đời sử dụng.

Bất kỳ công trình hay dự án nào được xây mới hay bảo dưỡng đều phải đối mặt với thách thức quan trọng nhất về phát triển bền vững: đó là sử dụng tài nguyên thiên nhiên. Tuổi thọ của sàn Ucrete, với nhiều sàn 20-30 năm vẫn sử dụng được, giúp tiết kiệm tài nguyên. Điều gì có thể lãng phí nhiều nguyên liệu, thời gian và năng lượng hơn việc bỏ đi sàn sau 5-10 năm?

Sự đóng góp của sàn Ucrete vào việc bảo vệ khí hậu và tiết kiệm năng lượng cũng được minh chứng bằng đánh giá tác động môi trường độc lập:



BMG Engineering, có trụ sở tại Zurich, đã tiến hành đánh giá sàn

công nghiệp Ucrete. Trên cơ sở xem xét trường hợp một nhà bếp thương mại lớn, như trong nhà tù hoặc bệnh viện, và so sánh đặc điểm kỹ thuật Ucrete UD200 với đặc điểm kỹ thuật sàn lát gạch theo truyền thống thường sử dụng cho các khu vực này. Kết quả khá hấp dẫn; khi thử nghiệm trên 1 mét vuông gạch lát so với 1 mét vuông sàn Ucrete, sàn lát gạch tương đương có nhu cầu năng lượng tích lũy cao hơn 50%, nguy cơ tạo hiệu ứng nhà kính cao hơn 70%, khả năng làm thủng tầng ozon cao hơn 200%, sử dụng nước cao hơn 50% so với sàn Ucrete UD200 dày 9 mm. Rõ ràng, Ucrete mang lại lợi ích đáng kể cho môi trường.

Một yếu tố quan trọng khác của giải pháp bền vững là bảo vệ sức khỏe của người thi công và người sử dụng. Sàn Ucrete đóng góp vào yếu tố bền vững này nhờ đặc tính phát thải thấp vào không khí và đặc tính không bị ố, một lần nữa đã được các chuyên gia độc lập khẳng định:



Chúng tôi ngày càng nhận thấy tầm quan trọng của không khí sạch. Khí thải ảnh hưởng đến chất lượng không khí được kiểm soát theo các quy định quốc gia và tiêu chuẩn độc lập.

Chứng nhận Indoor Air Comfort Gold của Eurofins kết hợp các kỹ thuật nghiêm ngặt nhất từ các quy chuẩn Châu Âu và công bố hợp quy, bao gồm cả việc kiểm tra sản xuất và kiểm soát

chất lượng để đảm bảo rằng Ucrete đáp ứng tất cả các yêu cầu khí thải sản phẩm. Tất cả hệ thống sàn Ucrete đều có lượng khí thải rất thấp và phù hợp với tất cả các yêu cầu về khí thải cho hệ thống sàn trong nhà ở Châu Âu, bao gồm cả AgBB ở Đức, M1 ở Phần Lan và Afsset tại Pháp. Ucrete đã được đo được ở mức A+, mức khí thải thấp nhất của Pháp. Điều đó chứng tỏ Ucrete là sản phẩm vô cùng sạch mà không có bất cứ hợp chất dễ bay hơi nào có thể làm hỏng thực phẩm hoặc ảnh hưởng đến sức khỏe của nhân viên.

Hệ thống đánh giá tính bền vững của công trình ngày càng quan trọng hơn trong ngành xây dựng, và hệ thống sàn Ucrete đã được xác nhận vào việc xây dựng bền vững.



Tổ chức đánh giá thiết kế vì Môi trường và Năng lượng – Hệ thống xếp loại công trình Xanh (Leadership in Energy & Environmental Design Green Building Rating System LEED®) xây

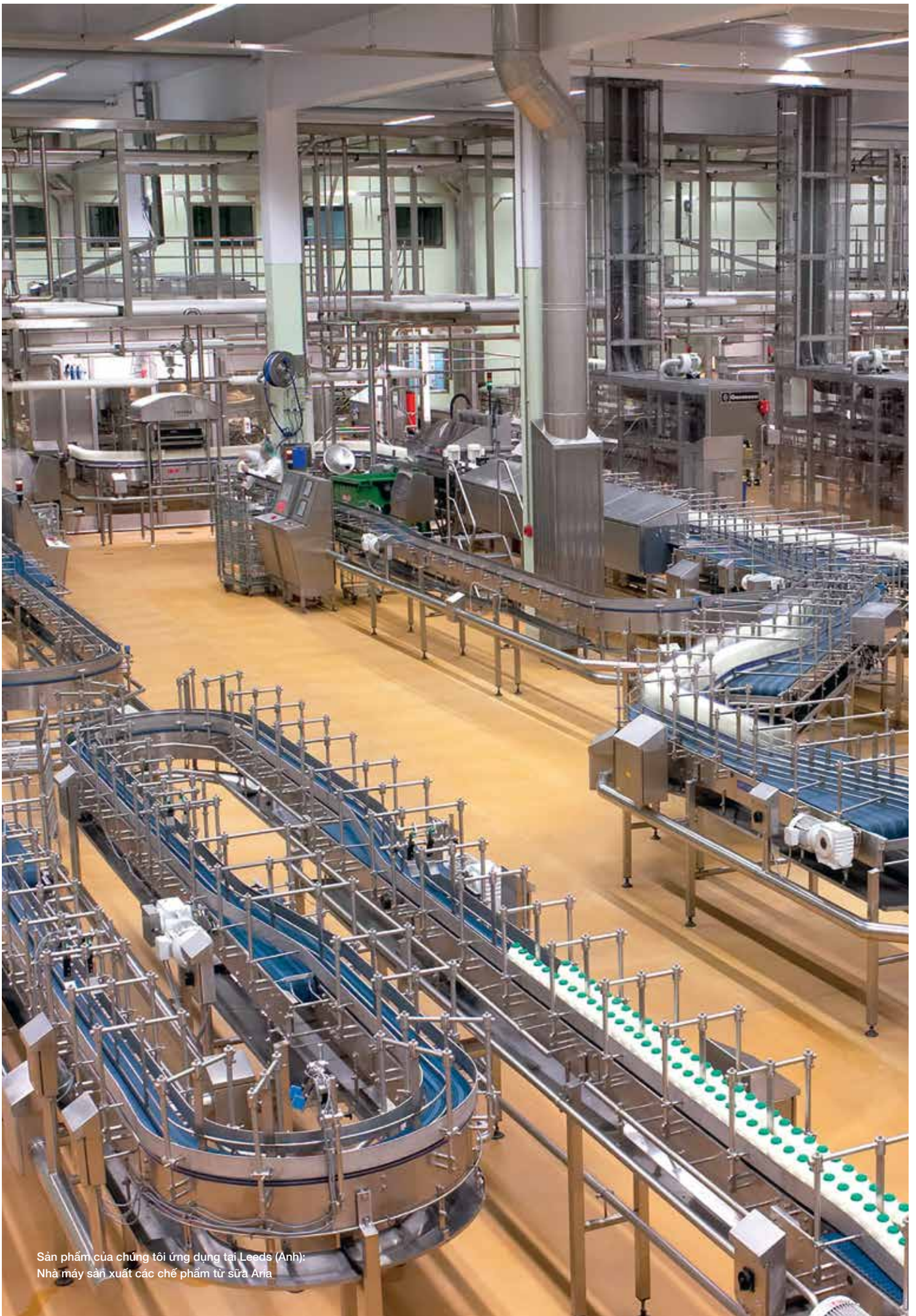
dựng quy trình chứng nhận rằng dự án được thiết kế và xây dựng một cách bền vững. Quy trình này bao gồm hiệu quả trong các lĩnh vực quan trọng về sức khỏe con người và môi trường: phát triển công trình bền vững, tiết kiệm nước, hiệu quả năng lượng, lựa chọn vật liệu và chất lượng môi trường trong nhà. Về lựa chọn vật liệu, đã có nhiều công nhận để khuyến khích sử dụng các vật liệu bền vững và thân thiện với môi trường hơn. Hệ thống sàn Ucrete đã được công nhận trong LEED New Construction (NC) Phiên bản 3.0.

Trong ứng dụng hàng ngày, hệ thống sàn Ucrete giúp khách hàng trong nhiều ngành khác nhau đáp ứng nhu cầu phát triển bền vững, ví dụ như xử lý hóa chất an toàn trong ngành hóa chất và dược phẩm. Bằng cách bảo vệ bề tông khỏi hóa chất mạnh và độc hại, Ucrete góp phần hạn chế hóa chất và ngăn ngừa hóa chất thoát ra và thải vào môi trường. Một khía cạnh khác của sự bền vững trong hoạt động công nghiệp là an toàn lao động, mà các thuộc tính chống trượt của sàn Ucrete có thể giúp tránh tai nạn và thương tích do bị trượt ngã.



Sản phẩm của chúng tôi ứng dụng tại Manchester (Anh):  
Nhà máy chế biến thịt Barton





Sản phẩm của chúng tôi ứng dụng tại Leeds (Anh):  
Nhà máy sản xuất các chế phẩm từ sữa Aria





## Sự lựa chọn thông minh

Khi chủ đầu tư, kiến trúc sư và kỹ sư lựa chọn và thi công Ucrete vào những năm 1970 và 1980 đã nhận thấy rằng sàn của họ vẫn còn sử dụng tốt ở thế kỷ 21, đó chính là lý do tại sao họ lại muốn lựa chọn Ucrete một lần nữa. Ngoài kinh nghiệm sử dụng sàn Ucrete trước đây, bạn muốn chắc chắn rằng sự lựa chọn của bạn là đúng và loại trừ những sản phẩm kém có thể dẫn đến hỏng sàn và các chi phí do tổn thất sản xuất và mất thời gian quản lý.

### Hãy cho chúng tôi biết nhu cầu của bạn!

Thảo luận về sàn với đội ngũ chuyên gia Ucrete từ Master Builders Solutions tại địa phương sẽ giúp khách hàng xác định sản phẩm phù hợp, có quy cách phù hợp và chống trơn trượt, độ dày phù hợp để đáp ứng yêu cầu về nhiệt độ, cũng như độ bền mang lại giải pháp cho thời gian sử dụng của sản phẩm. Ngoài ra chúng tôi còn có hướng dẫn về thiết kế về lớp bê tông nền để giúp khách hàng có được hệ thống sàn tốt nhất.

Sau khi đã xác định loại sàn Ucrete phù hợp với nhu cầu, có một số tiêu chí quan trọng để đảm bảo rằng hiệu quả sàn Ucrete sẽ đáp ứng yêu cầu của khách hàng trong nhiều năm tới. Các chỉ tiêu tham chiếu bên phải trang được soạn cho sàn trong ngành thực phẩm và có thể điều chỉnh để đáp ứng các yêu cầu cụ thể của công trình. Để biết thêm thông tin, vui lòng liên hệ với đội ngũ chuyên gia Master Builders Solutions tại địa phương.

### Đặc điểm ứng dụng đặc trưng của sàn Ucrete

Vật liệu mặt sàn là vữa tự lèn gốc nhựa xi măng Polyurethane cao cấp có mức phát thải thấp 4 thành phần, được đóng gói sẵn theo hàm lượng nhựa tối thiểu là 18,5%, tương đương với 5,7 kg tổng thành phần chất lỏng với 24,8 kg cốt liệu và bột. Hệ thống sơn lót phải theo công nghệ Polyurethane cao cấp giống như vữa.

Để đảm bảo độ tin cậy trong quá trình thi công, nếu không cần thi công lớp lót đặc biệt nào thì độ ẩm lớp nền phải trong mức cho phép và nền sau phải sau 7 ngày tuổi.

Để phù hợp với yêu cầu không rõ, không tạo bọt khí của Châu Âu, sàn phải có độ hấp thụ bằng 0 khi thử nghiệm theo CP.BM2/67/2.

Để đảm bảo chất lượng sản phẩm thực phẩm, sau khi trộn, vật liệu sàn lựa chọn phải không bị ố theo tiêu chuẩn đánh giá cảm quan của cơ quan thực phẩm đã được công nhận. Vật liệu phải đáp ứng các tiêu chuẩn AgBB về chất lượng không khí trong nhà được xác nhận bằng kiểm nghiệm độc lập và sau khi kiểm tra nhà máy.

Để đảm bảo hiệu quả lâu dài trong môi trường dự kiến, sản phẩm phải có khả năng kháng hóa chất trong điều kiện ngâm liên tục, như nêu chi tiết trong danh mục kèm theo (danh mục các hóa chất dự kiến, nồng độ và nhiệt độ gặp phải khi vệ sinh và xử lý. Đối với sữa chứa axit Lactic 30%, dầu và các chất béo axit Oleic 100% ở 60°C, trái cây chứa axit citric 50%, nước sốt và giấm axit Axetic 50%, các khu vực CIP có Natri Hydroxide 50% ở 60°C).

Để đảm bảo tuổi thọ dài cho sản phẩm ở khu vực có mật độ lưu thông cao, sàn phải đáp ứng tiêu chuẩn AR0.5 khi thử nghiệm bằng phép thử chịu mòn BCA theo EN13892 phần 4.

Để đảm bảo tiêu chuẩn vệ sinh, lớp hoàn thiện sàn phải có khả năng làm sạch tương đương với thép không gỉ được xác nhận bằng kiểm tra độc lập. Nhà sản xuất vật liệu phải chứng minh quá trình hoạt động thực tế trong các môi trường công nghiệp tương tự trong hơn 20 năm.



## Ngành thực phẩm

Quy định khắt khe nhất về chất lượng, vệ sinh và an toàn trong ngành thực phẩm và nước giải khát là điều dễ hiểu. Đặc biệt ở các khu vực tiếp xúc với thực phẩm, sàn có hiệu suất cao đáp ứng đầy đủ các yêu cầu của Tiêu chuẩn Thực phẩm Quốc tế (IFS), các yêu cầu về VOC và an toàn nơi làm việc là cơ sở để làm ra các sản phẩm có chất lượng và giá trị cao. Ví dụ, trong ngành chế biến thịt, đặc biệt là khâu lóc xương, cắt và lát miếng phải tiến hành kiểm thử hệ thống sàn; chất lỏng hữu cơ như máu và chất béo có thể làm bẩn sàn. Các tạp chất làm thực phẩm nhanh hỏng phải được loại bỏ bằng các quy trình phù hợp trong chu kỳ vệ sinh theo quy định.

Sàn Ucrete có độ bền cao là giải pháp tốt nhất để duy trì vệ sinh sạch sẽ, lâu dài, trong khu vực sản xuất thực phẩm. Sàn chắc và không thấm nước, đồng nghĩa là đất và tạp chất vẫn còn trên bề mặt và khô hoàn toàn trong thời gian rất ngắn. Do đó, vi trùng và vi khuẩn không thể bám trên sàn Ucrete. Những đặc điểm này đảm bảo khả năng vệ sinh tương tự như thép không gỉ, ngay cả trên sàn chống trơn có độ nhám cao. Điều này, cùng với khả năng kháng hóa chất và hơi nước trực tiếp giúp sàn tạo ra được nền tảng tuyệt vời để có môi trường làm việc an toàn và không có mầm bệnh.

### Các lĩnh vực ứng dụng điển hình:

Nhà bếp công nghiệp, nhà ăn, cửa hàng thức ăn nhanh, khu cung cấp thực phẩm, sản xuất thức ăn sẵn, sản xuất sữa, bánh, chế biến thịt, lò mổ, khu xử lý và tẩy rửa, chế biến cá và thú săn, sản xuất đồ hộp và nước sốt, phòng lạnh, khu rửa, nhà máy bia, nhà máy chưng cất, rượu và nước ép trái cây, nước khoáng đóng chai, sản phẩm đồ uống có ga.

### Phù hợp với các yêu cầu vệ sinh khắt khe nhất

Các chuyên gia tư vấn kỹ thuật Realien GmbH tại Neckar-tailfingen, Đức, đã nghiên cứu các đặc tính thoát, khô nước và thấm nước của Ucrete. Kết quả nghiên cứu cho thấy, Ucrete phù hợp để sử dụng trong khu vực có yêu cầu vệ sinh khắt khe nhất, vì đặc tính không thấm nước và khô hoàn toàn chỉ trong ba giờ. Điều này không chỉ cải thiện đặc tính vệ sinh của sàn, mà còn làm giảm đáng kể lượng năng lượng cần thiết để thiết lập lại độ ẩm mong muốn sau khi vệ sinh.

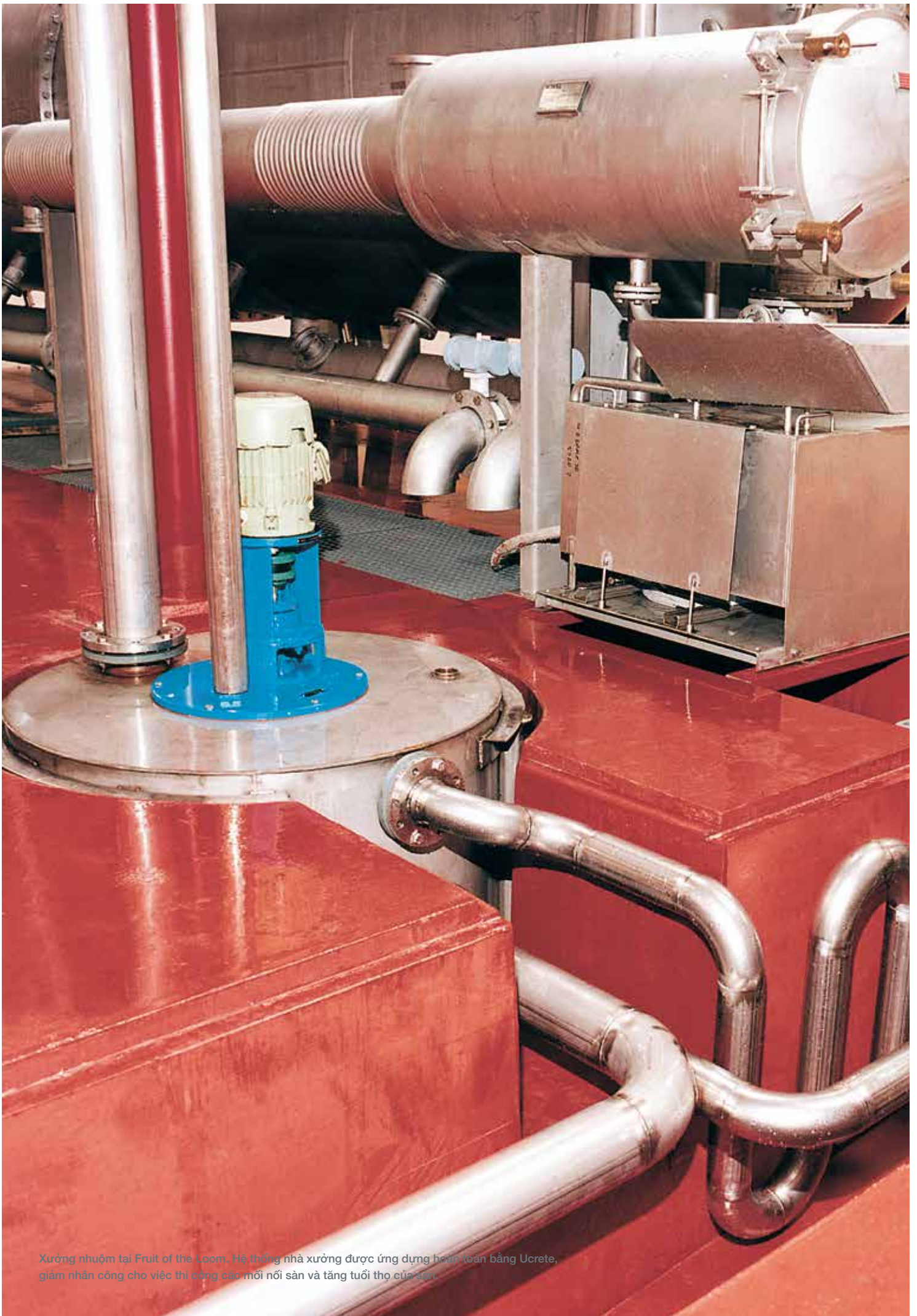






Sản phẩm của chúng tôi ứng dụng tại Harsewinkel (Đức):  
Chuỗi nhà máy chế biến xúc xích và thịt xông khói Windau





Xưởng nhuộm tại Fruit of the Loom. Hệ thống nhà xưởng được ứng dụng hoàn toàn bằng Ucrete, giảm nhân công cho việc thi công các mối nối sàn và tăng tuổi thọ của sàn.





## Ngành công nghiệp hóa chất

Các nguyên vật liệu và quy trình được ứng dụng trong ngành hóa chất tạo ra một số thách thức đặc thù cho thiết kế hệ thống sàn. Hệ thống sàn phải chịu được tải trọng nặng và có độ bền tương ứng. Trong trường hợp rò rỉ hoặc bị đổ hóa chất độc hại, khả năng chống trơn trượt là rất quan trọng. Do đó cần có các giải pháp chống phơi nhiễm hóa chất liên tục, đồng thời đảm bảo an toàn cao.

Sàn Ucrete với khả năng kháng axit, kiềm, chất béo, dầu, dung môi và dung dịch muối, là sản phẩm rất lý tưởng cho những nơi bắt buộc phải sử dụng hệ thống sàn có khả năng kháng hóa chất. Khách hàng cần chống trơn trượt tốt không chỉ ở những khu vực đi lại, mà cả những nơi có xe nâng, xe tải và xe chở nhiên liệu lưu thông, đồng thời, cũng để đảm bảo an toàn cho môi trường làm việc. Các loại sàn hoàn thiện Ucrete với khả năng chống trơn trượt có thể đáp ứng được những yêu cầu này. Ở những khu vực xử lý bột hữu cơ, dung môi hoặc chất khí, sẽ có nguy cơ cháy nổ. Sàn chống tĩnh điện và dẫn điện Ucrete không chỉ có khả năng kháng hóa chất và dung môi theo yêu cầu mà còn đảm bảo kiểm soát hiện tượng tĩnh điện.

Hệ thống sàn polyurethane cao cấp Ucrete chịu được tác động cao, chịu mài mòn cũng như nhiệt độ cao, hóa chất và dung môi cực mạnh. Sàn dễ thi công và bền với nhiều điều kiện công trường, do đó giảm thiểu thời gian ngưng sản xuất và tiết kiệm chi phí hơn so với các giải pháp cho hệ thống sàn khác. Ucrete có hệ thống bảo vệ bề mặt chắc chắn, không thấm nước được sử dụng ở khu vực làm việc ẩm ướt và khô, đồng thời cũng được ứng dụng ở bến tàu, gờ chân tường, kênh và rãnh thoát nước, do đó đảm bảo rằng hóa chất được gom lại và không thải vào môi trường.

### Các lĩnh vực ứng dụng điển hình:

Sản xuất hóa chất hàng loạt, mạ điện, khai thác mỏ, luyện kim nặng, hóa chất gia dụng, đồ dùng vệ sinh, sản xuất dầu diesel sinh học, kho chứa, khu vực làm việc ẩm ướt, cảng nạp nhiên liệu.

### Độ bền theo thiết kế

Hệ thống sàn Ucrete được thiết kế để đáp ứng nhu cầu sử dụng lâu dài trong môi trường khắc nghiệt. Các mối nối ở lớp nền, nếu có, chắc chắn là điểm yếu của lớp lót bảo vệ Ucrete và cần phải bảo trì. Do đó, thiết kế không mối nối đã giúp giảm chi phí bảo trì và cải thiện tuổi thọ của sàn.

Sàn bê tông thường được cắt mảng 6m để kiểm soát sự co ngót của bê tông. Để kiểm soát co ngót bằng bê tông cốt thép, sàn chỉ cần những mối nối cần thiết để chịu được co giãn nhiệt và các co giãn khác trong quá trình sử dụng.

Các mối nối thường có thể thấy ở kênh thoát nước, ví dụ như trường hợp tiếp xúc giữa sàn Ucrete và kim loại hay kết cấu hỗ trợ. Trong nhiều trường hợp, các kênh này có thể được thi công bằng Ucrete, không cần đến các mối nối này nữa.

Trường hợp cần có mối nối, phải được bố trí ở nơi có thể kiểm tra và bảo trì. Để biết thêm thông tin về thiết kế bề mặt, vui lòng liên hệ với đội ngũ chuyên gia Master Builders Solutions tại địa phương.





## Ngành dược phẩm

Hệ thống sàn dùng trong ngành dược phẩm cần phải đáp ứng được một số chức năng phức tạp. Trên hết, sàn phải giúp đảm bảo yếu tố an toàn cho sản phẩm và người lao động. Các phòng sạch là nơi sản xuất và đóng gói thuốc phải được vô trùng và không có bụi, do đó cần có yêu cầu về khả năng vệ sinh. Chắc chắn và không thấm nước giúp cho sàn được vệ sinh đến giới hạn như của thép không gỉ, nên đây là giải pháp cực kỳ hợp vệ sinh cho ngành dược phẩm.

Nhưng sàn chỉ có thể duy trì khả năng vệ sinh và đặc tính vệ sinh nếu có khả năng kháng dung môi, hóa chất và mài mòn nghiêm trọng do thùng chứa bằng nhựa cứng và bánh xe kim loại gây ra. Ucrete được biết đến là hệ thống sàn có khả năng kháng hóa chất và độ bền cao, mang lại giải pháp cho thách thức về tuổi thọ sàn, đảm bảo tiêu chuẩn vệ sinh và giảm thiểu số lần cũng như chi phí cho công tác bảo trì trong nhiều năm sau đó.

Nhiều khu vực sản xuất dược phẩm làm việc với bột hữu cơ rất mịn, có khả năng gây nổ bụi, trong khi dung môi cũng được sử dụng rộng rãi trong quá trình xử lý, vệ sinh và khử trùng. Do đó, kiểm soát tĩnh điện là yếu tố an toàn quan trọng đó được giải quyết dễ dàng bằng cách sử dụng một trong nhiều giải pháp sàn chống tĩnh điện Ucrete.

Từ khu vực tiếp nhận xe chở nhiên liệu và kho chứa, đến khu chế biến, phòng sạch và khu đóng viên, sàn Ucrete phù hợp với các nhu cầu đa dạng của ngành dược phẩm.

### Các lĩnh vực ứng dụng điển hình:

Sản xuất chính và phụ, khu vực rửa, phòng sạch, khu vực vô trùng, xay và pha trộn, các nhà máy mẫu, cơ sở đóng viên.

### Tính thẩm mỹ của hệ thống sàn

Là một phần quan trọng trong cuộc sống hàng ngày, hệ thống sàn không những phải hiệu quả và kinh tế, mà còn phải có tính thẩm mỹ - ngay cả trong các cơ sở công nghiệp. Khả năng vệ sinh sạch sẽ góp phần tăng tính thẩm mỹ bằng cách đảm bảo bề mặt sạch sẽ, nhưng ngoài ra, sàn trang trí phải đảm bảo không khí làm việc hiệu quả.

Ucrete TZ là lựa chọn cho tất cả các sàn có tác dụng trang trí nhưng vẫn đạt hiệu quả cao: Sàn có tính chất quang học của lớp phủ granito bóng, đồng thời có khả năng chống tác động cơ học, nhiệt và hóa chất.

Không giống như sàn granite thông thường, Ucrete TZ có thể thi công không mối nối và cũng có loại chống tĩnh điện. Độ dày từ 9 mm đến 12 mm, tùy thuộc vào khả năng kháng nhiệt mong muốn.



Sàn phẩm của chúng tôi ứng dụng tại Newcastle (Anh)  
Nhà máy dược phẩm Sanofi









## Công trình tham khảo

1. Nhà máy Masan - **Bình Dương**
2. Nhà máy Sakata - **Bình Dương**
3. Nhà máy Coca Cola - **Tp. Hồ Chí Minh**
4. Nhà máy Unilever - **Bình Dương**
5. Nhà máy Vĩnh Hoàn - **Đồng Tháp**
6. Nhà máy Chế biến Hải sản Minh Phú - **Hậu Giang**







## Master Builders Solutions

Thương hiệu Master Builders Solutions được xây dựng trên nền tảng kinh nghiệm hơn một thế kỷ trong ngành xây dựng. Bí quyết và kinh nghiệm của chúng tôi kết hợp các yếu tố phù hợp từ danh mục sản phẩm đa dạng để giải quyết các thách thức xây dựng cụ thể của quý vị. Chúng tôi cộng tác trên nhiều lĩnh vực chuyên môn và tại nhiều khu vực rộng khắp và rút ra kinh nghiệm từ vô số các dự án xây dựng trên toàn thế giới. Chúng tôi tận dụng các công nghệ tân tiến toàn cầu, cũng như kiến thức chuyên sâu về nhu cầu xây dựng tại địa phương, để phát triển các cải tiến giúp quý vị thành công hơn và một môi trường xây dựng bền vững.

Danh mục sản phẩm của chúng tôi đa dạng bao gồm:

- Phụ gia bê tông
- Phụ gia xi măng
- Các giải pháp hóa chất cho công trình ngầm
- Các giải pháp chống thấm
- Keo trám khe
- Các giải pháp sửa chữa và bảo vệ bê tông
- Vữa hoàn thiện
- Các giải pháp sàn công nghiệp hiệu suất cao.





# Master Builders Solutions

## Giải pháp toàn diện cho Ngành xây dựng

### MasterAir®

Giải pháp toàn diện cho bê tông yêu cầu bọt khí

### MasterBrace®

Giải pháp gia cường bê tông

### MasterCast®

Giải pháp cho sản xuất các sản phẩm bê tông

### MasterCem®

Giải pháp cho sản xuất xi măng

### MasterEase®

Bê tông tính năng cao có độ nhớt thấp

### MasterEmaco®

Giải pháp sửa chữa bê tông

### MasterFinish®

Giải pháp xử lý ván khuôn

### MasterFlow®

Giải pháp cho vữa chính xác

### MasterFiber®

Giải pháp toàn diện cho bê tông cốt sợi

### MasterGlenium®

Giải pháp cho bê tông siêu dẻo

### MasterInject®

Giải pháp phun sửa chữa bê tông

### MasterKure®

Giải pháp bảo dưỡng bê tông

### MasterLife®

Giải pháp tăng độ bền

### MasterMatrix®

Giải pháp kiểm soát lưu biến tiên tiến cho bê tông tự lèn

### MasterPel®

Giải pháp cho bê tông kín nước

### MasterPolyheed®

Giải pháp cho bê tông chất lượng cao

### MasterPozzolith®

Giải pháp cho bê tông giảm nước

### MasterProtect®

Giải pháp bảo vệ bê tông

### MasterRheobuild®

Giải pháp cho bê tông siêu dẻo

### MasterRoc®

Giải pháp cho công trình ngầm

### MasterSeal®

Giải pháp chống thấm và keo trám khe

### MasterSet®

Giải pháp kiểm soát ninh kết

### MasterSure®

Giải pháp kiểm soát khả năng làm việc

### MasterTop®

Giải pháp sàn thương mại và công nghiệp

### Master X-Seed®

Giải pháp tăng cường độ cho bê tông đúc sẵn

### Ucrete®

Giải pháp sàn trong môi trường khắc nghiệt

## CÔNG TY TNHH MASTER BUILDERS SOLUTIONS VIỆT NAM

### Văn phòng chính

Phòng 1108, Tầng 11, Saigon Trade Center, số 37 Tôn Đức Thắng, Phường Bến Nghé, Quận 1, TP. Hồ Chí Minh

Tel.: +84 287 1000 988

[www.master-builders-solutions.com/vi-vn](http://www.master-builders-solutions.com/vi-vn)

[www.facebook.com/MaterBuildersSolutions.Vietnam/](https://www.facebook.com/MaterBuildersSolutions.Vietnam/)

Email: [marketing.mbsv@basf.com](mailto:marketing.mbsv@basf.com)

Dữ liệu trong ấn phẩm này dựa trên kinh nghiệm và kiến thức hiện thời của chúng tôi. Không được xem là thỏa thuận về chất lượng sản phẩm và có nhiều yếu tố ảnh hưởng trong việc xử lý và sử dụng sản phẩm, không ảnh hưởng đến các bên xử lý thực hiện điều tra và kiểm nghiệm. Chất lượng sản phẩm được thỏa thuận theo hợp đồng tại thời điểm chuyển giao rủi ro chỉ dựa vào dữ liệu trong bảng dữ liệu an toàn. Bất kỳ mô tả, bản vẽ, hình ảnh, dữ liệu, tỷ lệ, trọng lượng, v.v trong ấn phẩm này có thể thay đổi bất kỳ lúc nào mà không cần thông báo trước. Trách nhiệm thuộc về bên tiếp nhận sản phẩm nhằm đảm bảo tính độc quyền và tuân thủ các quy định và luật pháp hiện hành (08/2013).

